



VIRTUELLES TRAINING - ECHTE ERGEBNISSE

ERREICHEN SIE EINEN HÖHEREN STANDARD DER SCHWEISSLEISTUNG MIT VRTEX®

Erleben Sie das Schweißtraining auf einer ganz neuen Ebene

Die VRTEX® virtuellen realistischen Lichtbogenschweißtrainer bieten eine leistungsstarke, hochmoderne Lösung zur schnellen und genialen Entwicklung eines Schweißtalents. Von überragenden Grafiken mit den realistischsten und ansprechendsten Schweißbädern bis zu außergewöhnlich genauen Geräuschen und Bewegungen wird das virtuell mit VRTEX® Gelernte problemlos auf das reale praktische Schweißtraining übertragen.



VRTEX® Engage

- SMAW, GMAW und FCAW-S
- Umfasst universellen Schweißgriff mit Anschlüssen für eine Schweißpistole und einen manuellen Schweißstabelektrodenhalter

VRTEX® Transport™

- Uni-gun™ Vorrichtung wird für das SMAW, GTAW, GMAW und FCAW Schweißen verwendet. TIG Füllmetall und anpassungsfähiges Strom-Fußpedal einbezogen
- Üben Sie flache, horizontale und vertikale Schweißvorgänge

VRTEX® 360 Einzelnutzer

- Einziehbarer SMAW Schweißstab, GMAW/FCAW Pistole und GTAW TIG Brenner, Füllmetall und anpassungsfähige Fußpedal-Vorrichtungen simulieren ein realistisches Aussehen, Gefühl und Bedienung der wirklichen Pistolen und Brenner
- Üben Sie flach, horizontal, vertikal sowie Überkopf 5G und 6G

Warum VRTEX® wählen?

Bauen Sie Vertrauen auf, reduzieren Sie Fehler und trainieren Sie das Schweißen in einer Vielfalt von Situationen und Orientierungen. VRTEX® schafft ein sicheres Umfeld und spart auch Materialkosten.

Üben Sie das wiederholte Schweißen, ohne mit dem Anheften der Platte und dem Wegwerfen von Abfall Zeit zu vergeuden.



NEU! Doppelte Benutzerfunktion

Nur bei Lincoln Electric!

VRTEX® 360+ Doppelnutzer

- Einziehbarer SMAW Schweißstab, GMAW/FCAW Pistole und GTAW TIG Brenner, Füllmetall und anpassungsfähige Fußpedal-Vorrichtungen simulieren ein realistisches Aussehen, Gefühl und Bedienung der wirklichen Pistolen und Brenner
- Zwei von jedem Gerät einbezogen
- Doppelständer ermöglichen das Training von zwei Schweißern gleichzeitig an einer Maschine



Reduzieren Sie die Trainingskosten



Rechner der Kapitalrendite

Verfolgen Sie den Materialverbrauch bei jeder Schweißnaht mit dem VRTEX® Weldometer™



42% Erhöhte Zertifizierungsrate*



23% Schnelleres Training*



Sicherer

Kein Metall, Funken, Hitze, Gas oder Dämpfe



Mobiles Lernen

*Durchschnittliche Erhöhung bei Gebrauch von virtueller Ausrüstung gemäß Studie der Iowa State University.

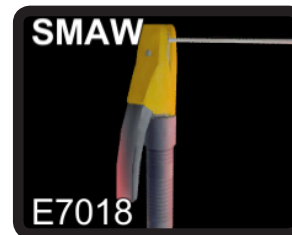
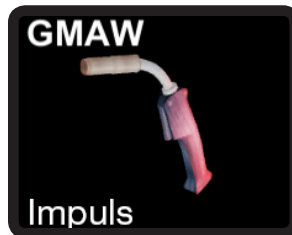
Schweißvorgänge und -materialien

Verwenden Sie VRTEX®, um Schweißern unterschiedlicher Kenntnisstände das Schweißen mit den üblichsten Schweißvorgängen und Materialien beizubringen.

Simulierte Vorgänge:

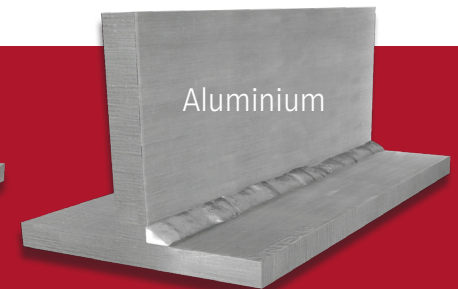
NEU!

GTAW mit und ohne Füllmetall ausschließlich auf VRTEX® Transport™ und VRTEX® 360 und 360+



Realistisch simulierte Materialien:

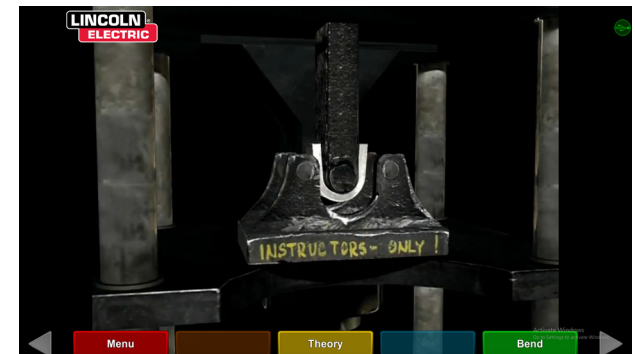
Mit einem erstaunlich realistischen Aussehen und Gefühl, eingebettet mit echten Schweißgeräuschen für jede Legierung.



Lernen und verbessern Sie die Schweißkenntnisse mit einem realistischeren und wertvolleren Schweißtraining-Erlebnis:

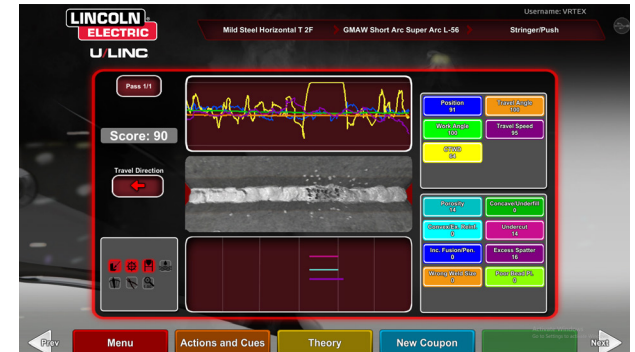
Realistische Schweißumgebung:

- Realistisches Schweißbad und echte Schweißgeräusche helfen den Schweißern, die Funktionsweisen und die Anpassung der Schweißtechnik zu lernen.
- Simuliert Funken, Schlacken, Schleifen und Abkühlen der Naht.
- Wenn eine unsachgemäße Schweißtechnik angewendet wird, erscheinen Schweißnahtunterbrechungen.
- Virtueller Biegetest bietet sofortige Ergebnisse und zeigt, warum ein Schweißvorgang erfolgreich war oder nicht.



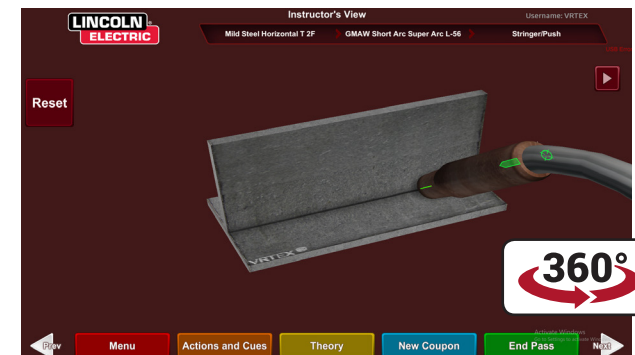
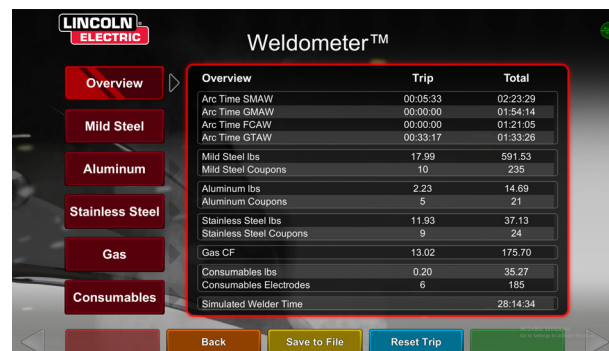
Verstärkung für Schüler:

- Demos von erfolgreichen Schweißvorgängen.
- Ahmt einen ordnungsgemäßen Maschinenaufbau mit einer Schweißverfahren-Spezifikation nach. Schüler müssen Gastyp, Vorgang, Gasfluss, Stromstärke/Spannung und Geschwindigkeit der Drahtzuführung auswählen.
- Erfasst und bewertet wichtige Schweißparameter, darunter Arbeitswinkel, Verfahrenswinkel, Verfahrensgeschwindigkeit, Abstand und Position.



Unterstützung für Ausbilder in Schweißvorgängen:

- Fördert ein konsistenteres Feedback als herkömmliches Training.
- Wiedergabemodus (in mehreren Ansichten) hilft Ausbildern und Schweißern zu ermitteln, was falsch oder richtig gelaufen ist.
- Intuitives Softwareprogramm, um den Schweißlehrplan mit praktischem Training zu überbrücken.
- Ausbilder können den Teilständer während des Schweißens prüfen und drehen, um nach den richtigen Winkeln zu überprüfen.



VRTEX® Vergleichstabelle

Prozesse/Transfers	Engage	Transport	360	360 +
GMAW - Kurzlichtbogen	X	X	X	X
GMAW - Axial-Spray	X	X	X	X
GMAW - Impuls	X	X	X	X
FCAW - Schutzgas		X	X	X
FCAW - Selbstschützend	X	X	X	X
SMAW - E6013	X	X	X	X
SMAW - E7018	X	X	X	X
SMAW - E6010		X	X	X
GTAW mit Füllmetall - NEU!		X	X	X
GTAW ohne Füllmetall - NEU!		X	X	X

Positionen	Engage	Transport	360	360 +
2F	X	X	X	X
3F	X	X	X	X
4F			X	X
5F (Rohr nur auf Platte)			X	X
1G	X	X	X	X
2G	X	X	X	X
3G		X	X	X
4G			X	X
5G			X	X
6G			X	X

Technik	Engage	Transport	360	360 +
Drücken	X	X	X	X
Ziehen	X	X	X	X
Gerader Stringer	X	X	X	X
Gewebe	X	X	X	X
Peitsche		X	X	X

Sprachen	Engage	Transport	360	360 +
Englisch	X	X	X	X
Spanisch	X	X	X	X
Deutsch	X	X	X	X
Französisch	X	X	X	X
Russisch	X	X	X	X
Portugiesisch	X	X	X	X

Schweißstücke	Engage	Transport	360	360 +
Übungsplatte	X	X	X	X
Unterlage	X	X	X	X
Überlappungsverbindung		X	X	X
T-Verbindung	X	X	X	X
Nut 3/8 Zoll (9,5 mm)	X	X	X	X
Nut bei 2 Zoll XXS Rohr (50 mm)			X	X
Nut bei 6 Zoll Sch 40 Rohr (150 mm)			X	X
Rohr auf Platte			X	X

Materialien	Engage	Transport	360	360 +
Baustahl	X	X	X	X
Aluminium		X	X	X
Edelstahl		X	X	X

Leitungsmerkmale	Engage	Transport	360	360 +
Unterbrechungen im Schweißvorgang und Bewertung	X	X	X	X
Bewertet Verfahrensgeschwindigkeit, Arbeitswinkel, Verfahrenswinkel, Kontaktspitze zu Arbeitsabstand und Ziel	X	X	X	X
Kostenloses zweitägiges Training bei dem Hersteller	X	X	X	X
Schweißvorgänge mit mehreren Lagen	X	X	X	X
Echte Schweißgeräusche	X	X	X	X
Sofortiges Feedback zu Bewertung/Leistung	X	X	X	X
Theorie	X	X	X	X
Demo-Schweißvorgänge	X	X	X	X
Wiedergabemodus	X	X	X	X
Unterrichtsmodus - Lektionen umfassen Schweißstandards, Messung, Sicherheit, Schweißprinzipien	X			
Visuelle Hinweise	X	X	X	X
Toleranzstufen - Benutzeranpassung		X	X	X
Biegetest			X	X
Neustarts (Verbindungen)			X	X
Mehrere Benutzer gleichzeitig				X
Lernstufen	X	X	X	X
Zusätzliche Punktzahl-Module - D1.1 und ASME			X	X
Virtuelle Umgebungen	Engage	Transport	360	360 +
Rohrverarbeitungsanlage	X	X	X	X
Motorsportwerkstatt	X	X	X	X
Baustelle	X	X	X	X
Militärbasis		X	X	X
Schweißkabine			X	X
Werft			X	X



Für weitere Produktinformationen und Spezifikationen
besuchen Sie lincolnelectric.com/VRTEX oder kontaktieren Sie VRTEX@lincolnelectric.com



Kreuzgasse 1 , 7400 Oberwart - Austria , Phone: +43 (0) 3352 210 88 - 0 , Fax: DW 3 , E-mail: office@weld-tec.com

WELD-TEC Schweiss- und Schneidtechnik GmbH

www.weld-tec.com

welding .
cutting .
automation .
service .